

部品

■ 梯子

補強枠の有無により装着方法が異なります。
落下事故防止用のプロテクター付梯子もご用意しています。



補強枠装着型



補強枠装着型
プロテクター付



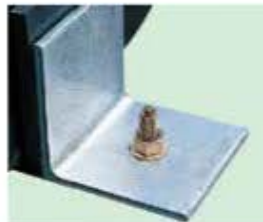
本体装着型



本体装着型
プロテクター付

■ 固定金具

タンク底部のリブの有無により、使用する金具が異なります。
なお、補強枠付タンク(MC-2000以下は除く)の固定には、補強
枠下部アングルに付いているアンカー孔をご使用ください。
使用するアンカーには、ケミカルアンカーやハイアンカーなどが
あり、設置する土壌や設計屋敷により、最適なものを選択します。



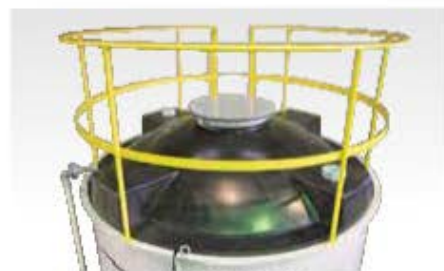
止め金具



押え金具

■ 手すり

メンテナンス時などにおける落下事故等を予防します。
補強枠の有無により、装着方法が異なります。



MCタンクなど(補強枠付)



ULタンクなど(補強枠なし)

■ エア抜き



U型

サイズ50A以下のエア
抜きに使用



M型

コンパクトタイプのエア
抜き。サイズは50A以下



エルボ型

サイズ65A以上のエア
抜きに使用