



# 耐衝撃性に優れたポリエチレン製タンク

SUIKO 回転成形による継ぎ目のない一体成形品

水・海水専用

発泡三重層成形品

# WT タンク

藻が生えにくい!! サビない!! 設置用大型貯水タンク

■用途

- 農業 - スプレイヤーの共同給水タンクとして  
ハウス栽培の給水タンクとして
- 酪農 - 牛舎の家畜用飲料水タンクとして  
家畜の災害対策用給水タンクとして
- 水産 - 水産・食品工場の水・海水用タンクとして
- その他 - 洗車用の給水タンクとして



(WT-10000)

(WT-15000)

NEW

NEW

品名	容量ℓ	外径φ	胴部高さ	全高	マンホール内径φ	タンク本体色
WT-15000	15,000	2,600	3,020	3,700	500	外層:ダークブラウン 内層:ナチュラル
WT-10000	10,000	2,280	2,780	3,330	500	
WT-8000	8,000	2,160	2,415	3,005	500	
WT-6000	6,000	1,922	2,350	2,800	470	
WT-5000	5,000	1,890	2,050	2,480	470	

製品寸法公差=±1.5%

(単位:mm)

標準付属部品

○液出口



65Aアルミフィッティング・  
レバー式ボールバルブ付

○エア抜き



65A L型

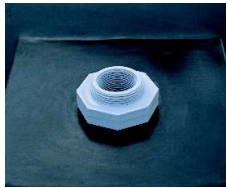
○液面計



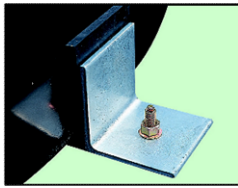
チューブ式液面計

オプション部品

○PEフィッティング



○固定用止め金具



○梯子



○ボールタップ



〈WTタンク使用例〉



○ハウス栽培用



○スプレー用

※製品使用上の注意

- 水・海水以外の用途には、絶対に使用しないで下さい。
- 温水（40℃）以下で使用して下さい。
- 天板の上には、絶対に乗らないで下さい。
- エンジン・モーターなど発熱するものを、近づけないようにして下さい。
- 冬期間または凍結の恐れがある場合は、タンク内の水を抜いて下さい。
- タンクの設置、その他の注意事項については、取扱説明書をご確認下さい。



北海道スイコー株式会社

本社・営業部  
〒063-0051 北海道札幌市西区宮の沢1条3丁目4-12  
TEL:011-398-5510/Fax:011-398-5522  
URL <http://www.h-suiko.co.jp/>

砂川工場（製造部）  
〒073-0167 北海道砂川市西7条22丁目124-8  
TEL:0125-53-1101/Fax:0125-53-1102

グループ会社

スイコー株式会社  
Tel:06-6412-5851 Fax:06-6412-1803  
〒660-0857 兵庫県尼崎市西向島町86番地  
URL <http://www.e-suiko.co.jp/>

東北スイコー株式会社  
Tel:0197-66-5055 Fax:0197-66-5054  
〒024-0004 岩手県北上市村崎野14割地455番地11  
URL <http://www.t-suiko.co.jp/>

【販売店】

